

Opsætning af IVMS-4200

Hent den nyeste version af programmet iVMS-4200 på HikVisions hjemmeside:

<http://www.hikvision.com/europe/download.asp?navid=2>

Installer iVMS-4200 som et normalt program. Vælg kun de i forvejen markerede funktioner under installationen. Sig ja til evt. forespørgsler fra Windows Firewall om installation af programmer.

Start derefter IVMS-4200 programmet



Første gang programmet startes skal du indtaste et brugernavn samt adgangskode.

Tip: Aktiver evt. Enable auto-login. Dette bevirker at programmet starter automatisk efter genstart af PC.

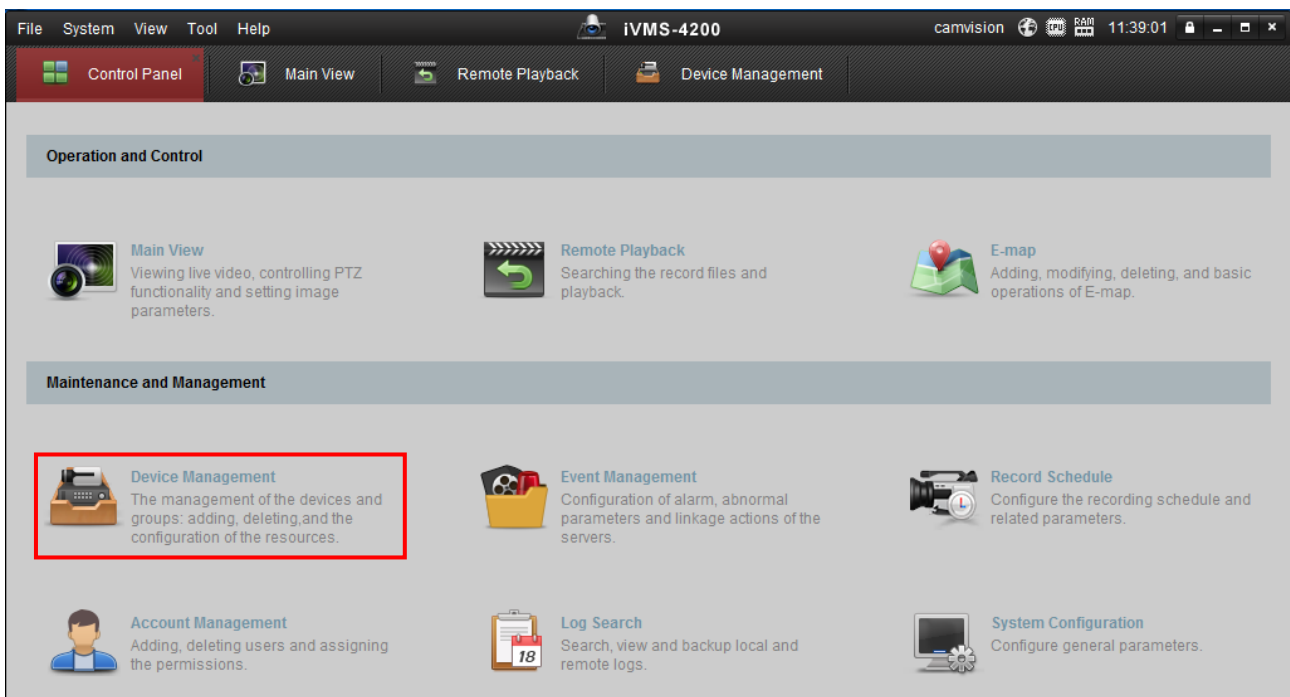
Klik på "Register" for at gemme oplysningerne.

A screenshot of the "Register administrator" dialog box. It contains the following fields and options:

- Message: "Please create a super user before proceeding."
- Super User: "camvision"
- Password: "....."
- Confirm Passw...: "....."
- Checkbox: "Enable auto-login" (checked)
- Buttons: "Register" and "Cancel"

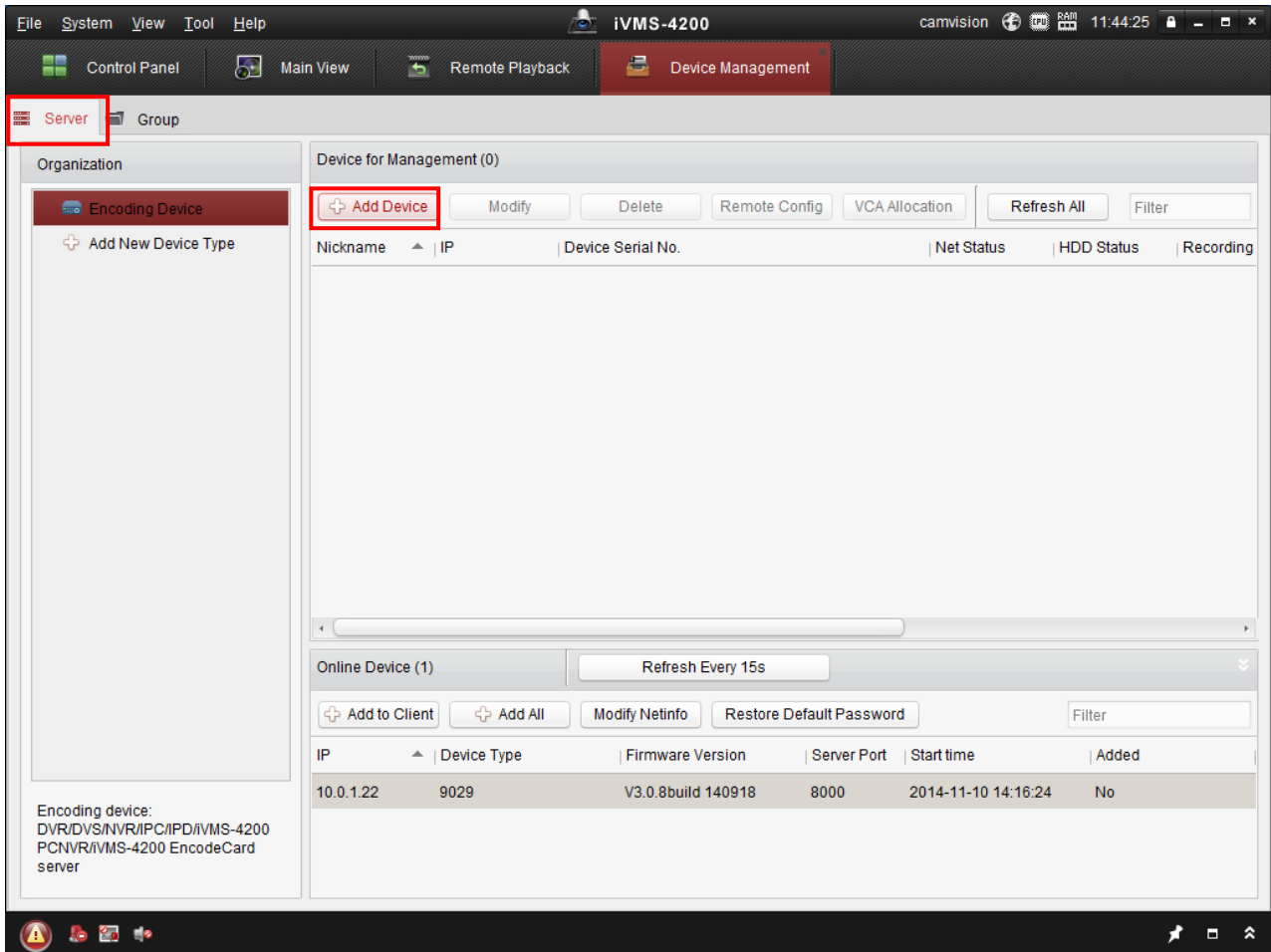
Red arrows point from the text on the left to the Super User, Password, and Enable auto-login fields. A red box highlights the Register button.

Programmet starter nu op i hovedmenuen.



Klik på "Device Management" for at tilføje nye enheder (optagere/kameraer).

Opsætning af IVMS-4200



Vælg fanebladet "Server" og klik på "Add Device" for at tilføje Optager/Kamera.

Udfyld følgende punkter

1. IP/Domain
2. Nickname (Navn på kunden eller Adressen)
3. IP adressen (fra den internet forbindelse optageren sidder på)
4. Port: 8000, medmindre den er lavet om.
5. Name: Brugernavn til optageren.
6. Password: Kodeord til optageren.
7. Fjern hak i "Export to group"
8. Klik på "Add".

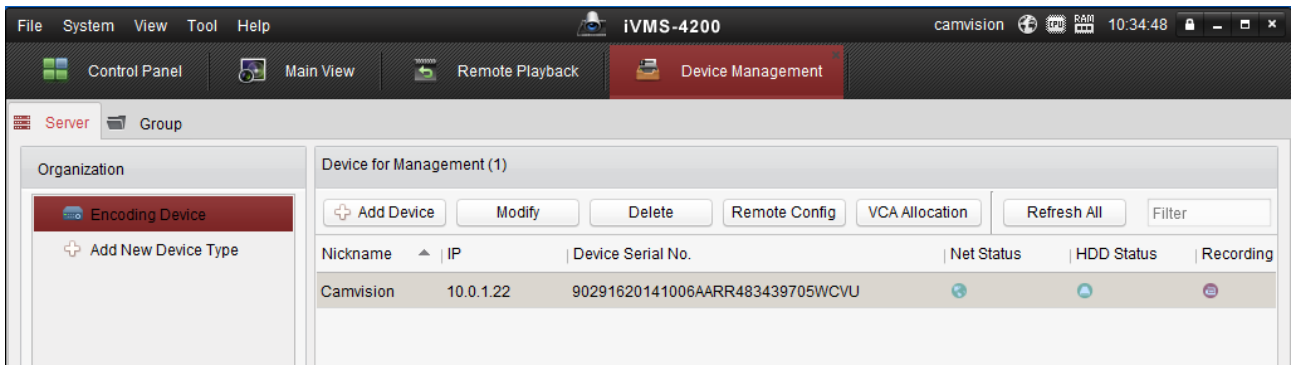
The 'Add' dialog box is shown with the following fields and options:

- Adding Mode: IP/Domain, IP Segment, IP Server, HiDDNS
- Add Offline Device
- Nickname: Camvision
- Address: 10.0.1.22
- Port: 8000
- User Name: bruger
- Password: [masked]
- Export to Group
- Set the device name as the group name and add all the channels connected to the device to the group.

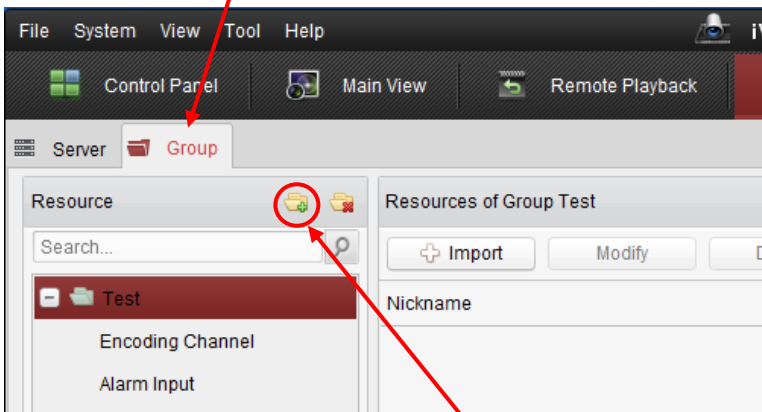
The 'Add' button is highlighted with a red box.

Opsætning af IVMS-4200

Optageren/kameraet vil nu kunne ses i listen.



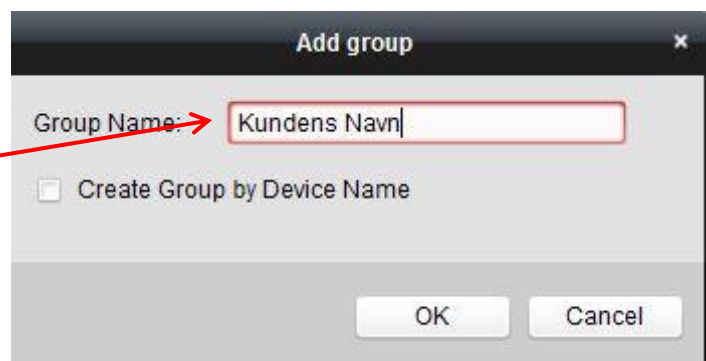
Klik herefter på "Group"



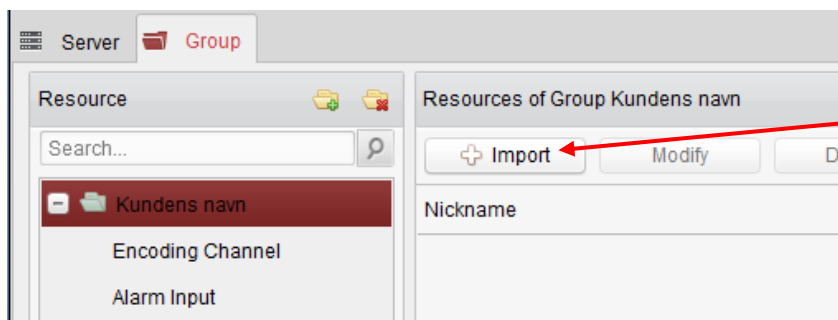
Hvis man har flere servere kan man tilføje en gruppe for hver af dem, samle alle serverne i samme gruppe eller blande kameraerne fra de forskellige servere i grupperne.

For at oprette gruppe(r)- klik på ikonet for "Add group"

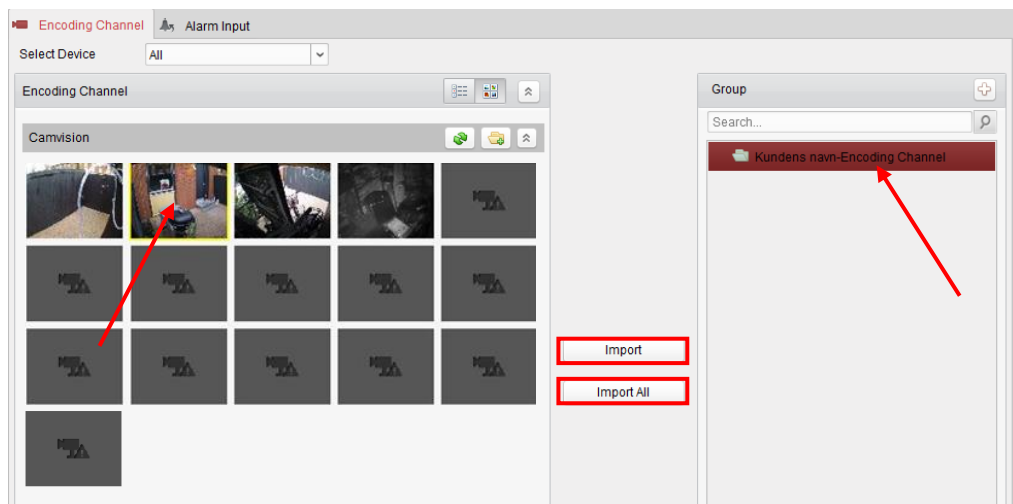
Under "Group Name": Navngiv hvad gruppen skal hedde, fx firmaets navn/afdeling/område. Klik OK.



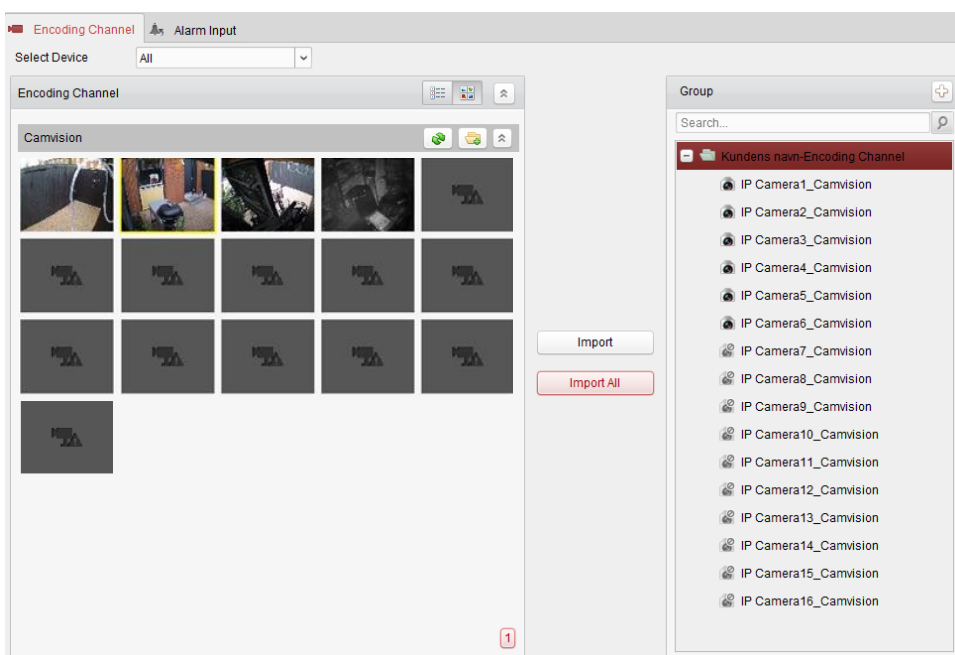
Opsætning af IVMS-4200



Klik på "Import" for at tilføje de ønskede kameraer til den valgte gruppe.



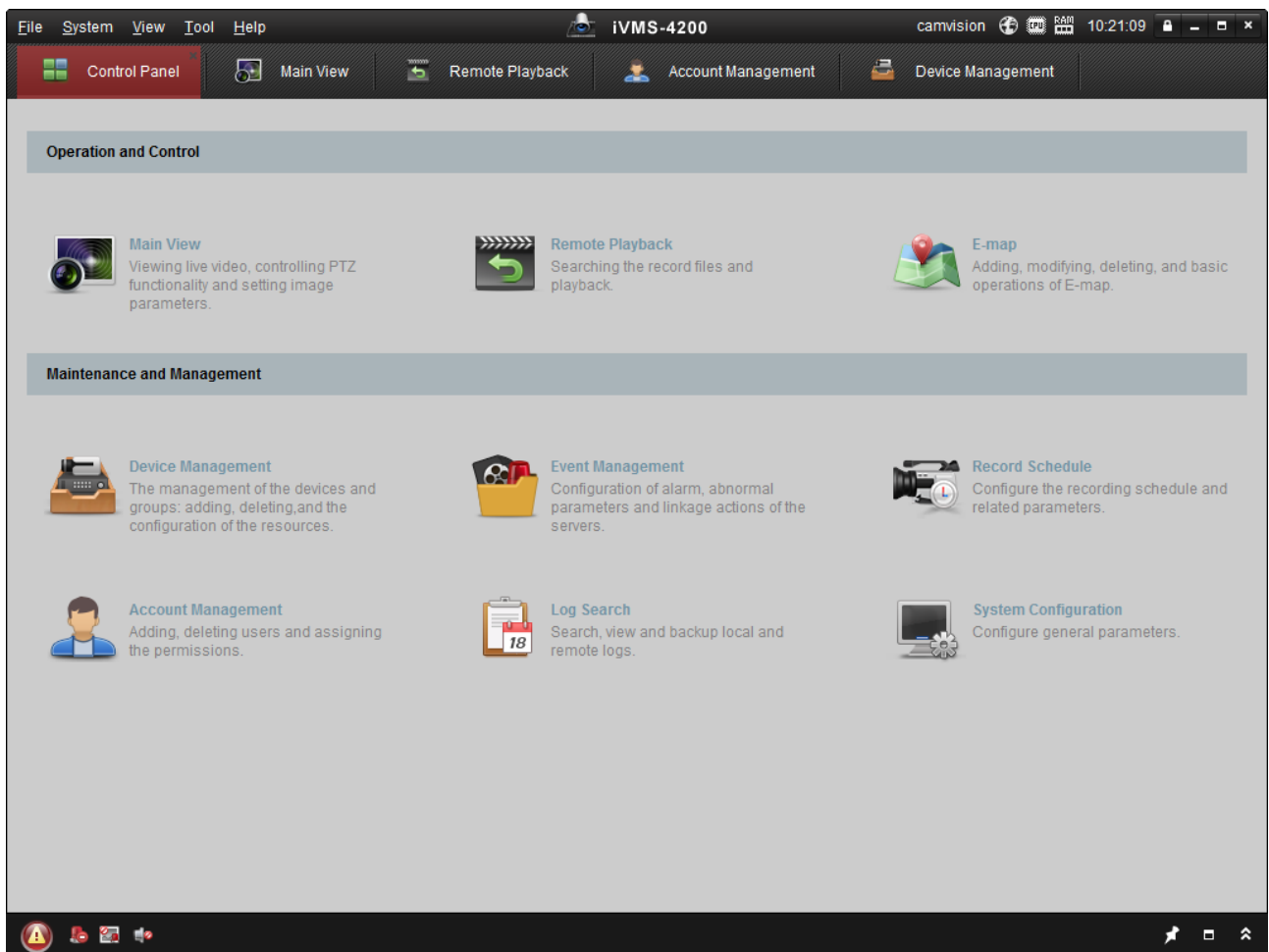
I dette billede har man i venstre side sine kameraer og til højre den ønskede gruppe, hvor man ønsker kameraerne tilføjet. Klik på et kamera og tryk derefter **"import"** eller **"Import All"**



Kameraerne vil nu kunne ses i listen til højre.

Opsætning af IVMS-4200

Luk vinduet og klik på Control Panel for at vende tilbage til hovedmenu'en



Programmet er nu opsat og klar til brug.

Se guiden "**Brug af IVMS-4200**"

Husk at portene i routeren skal være åbne på lokationen hvor optageren/kameraerne sidder.

Port: 80, 554 og 8000