

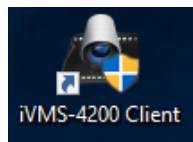
Installation af IVMS-4200

Hvis du kender version 2.X og ønsker at fortsætte med at benytte denne version, kan du downloade den her:

<https://www.hikvisioneuropa.com/eu//portal/?dir=portal/Technical%20Materials/11%20%20Software/01%20%20Video%20Management%20Software/00%20%20%20iVMS4200>

Installer iVMS-4200 som et normalt program. Vælg kun de i forvejen markerede funktioner under installationen. Sig ja til evt. forespørgsler fra Windows Firewall om installation af programmer.

Start derefter IVMS-4200 programmet



Første gang programmet startes skal du oprette et brugernavn samt adgangskode.

Tip: Aktiver evt. Enable auto-login. Dette bevirker at programmet starter med denne bruger logget ind.

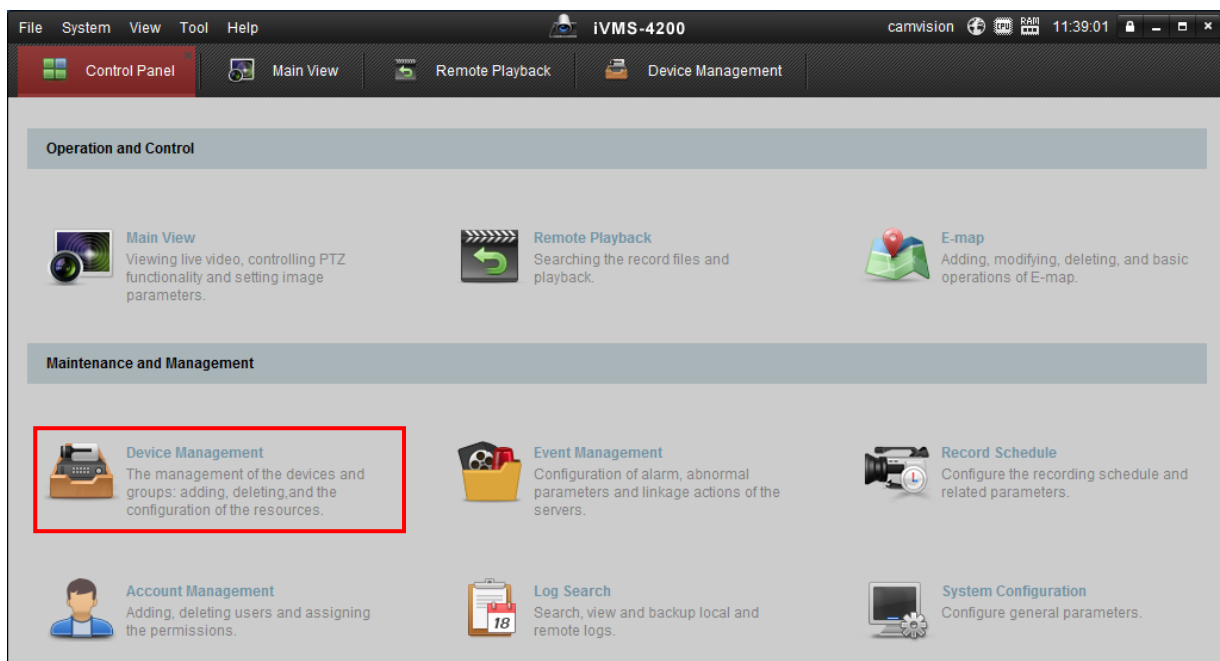
Klik på "Register" for at gemme oplysningerne.

A screenshot of the "Register administrator" dialog box. It contains the following fields and options:

- Message: "Please create a super user before proceeding."
- Super User: "camvision"
- Password: "••••••••"
- Confirm Passw...: "••••••••"
- Checkbox: "Enable auto-login" (checked)
- Buttons: "Register" (highlighted with a red box) and "Cancel"

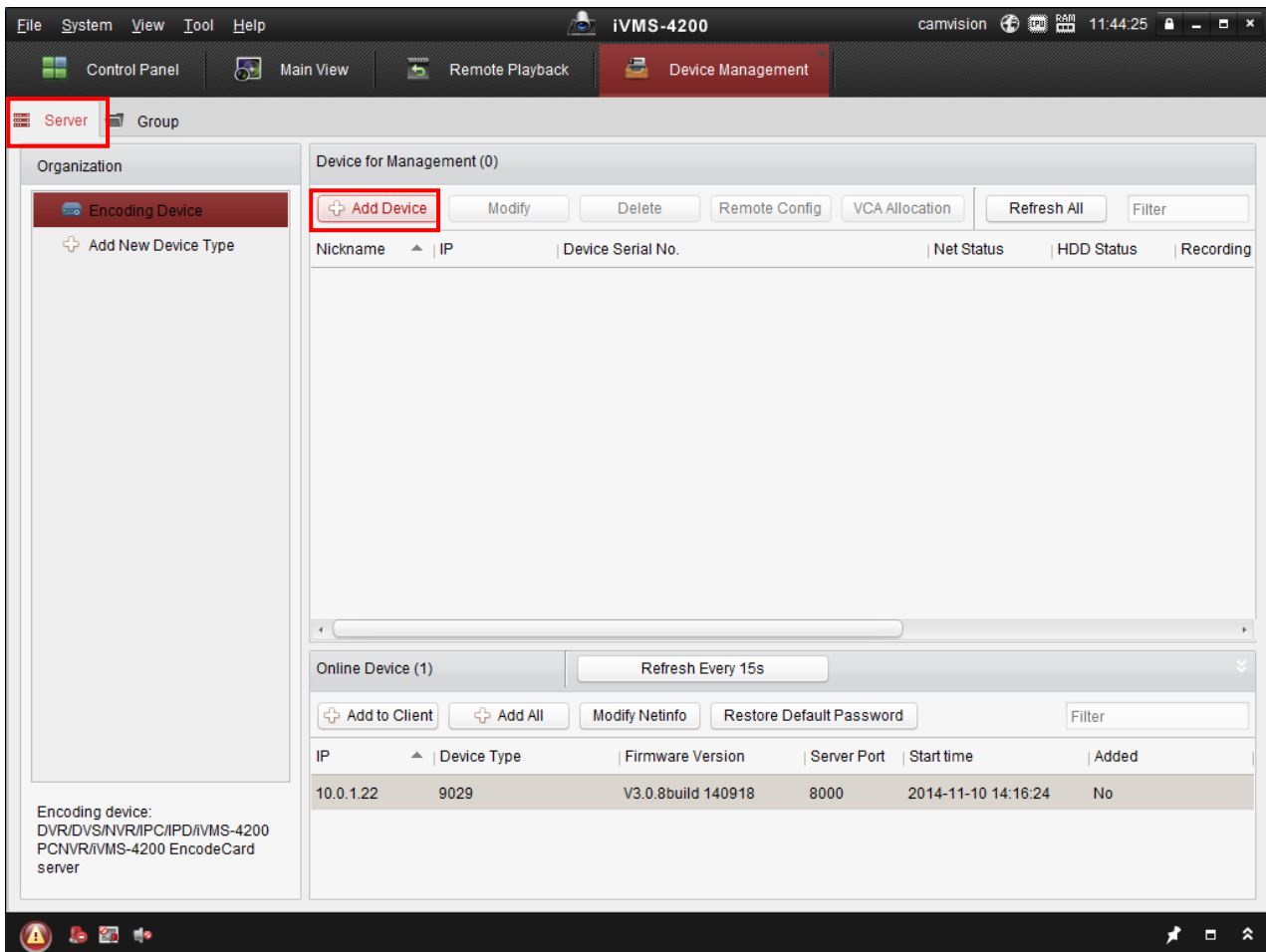
Red arrows point from the text on the left to the Super User, Password, and Enable auto-login fields.

Programmet starter nu op i hovedmenuen.



Klik på "Device Management" for at tilføje nye enheder (optagere/kameraer).

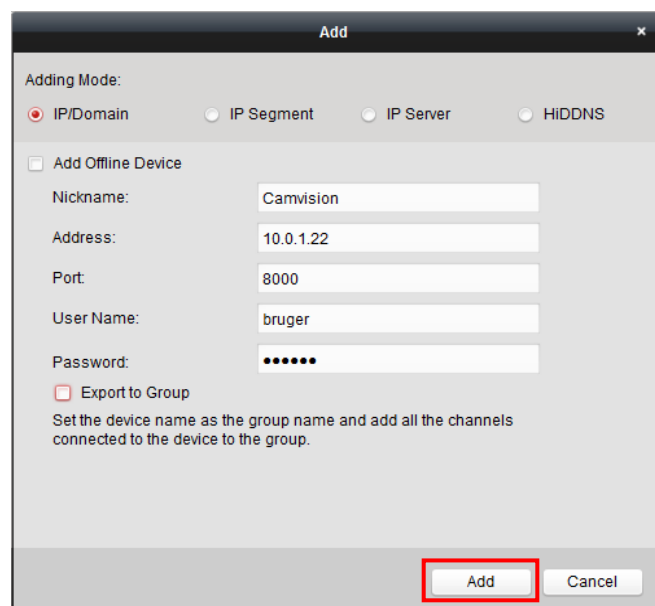
Installation af IVMS-4200



Vælg fanebladet "Server" og klik på "Add Device" for at tilføje Optager/Kamera.

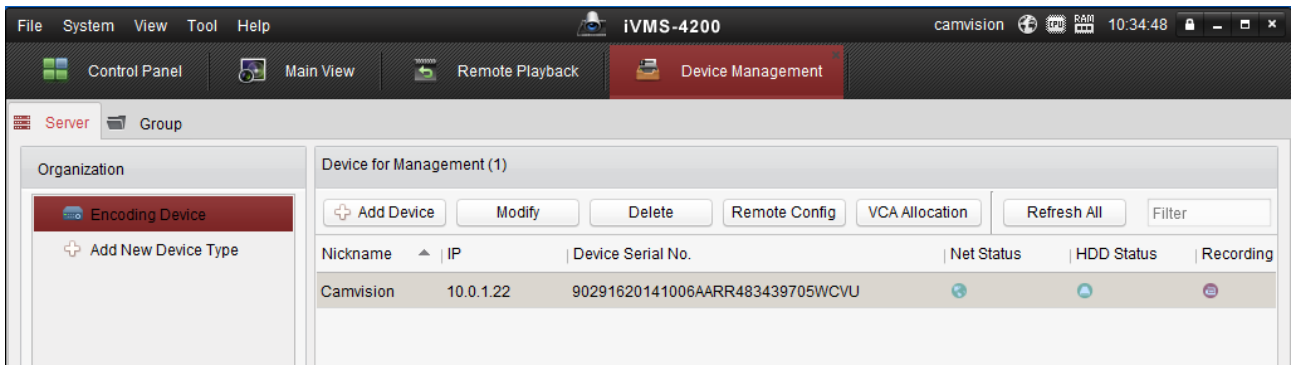
Udfyld følgende punkter

1. IP/Domain
2. Nickname (Fx navn på kunden eller adressen)
3. Address (kan enten være lokal IP adresse eller den WAN adresse optageren er tilsluttet). Ved tilslutning til en WAN adresse, skal port 80, 554 og 8000 være åbne i routeren i retning af optagerens lokale IP adresse.
4. Port: 8000, medmindre den er lavet om.
5. User Name: Brugernavn til optageren.
6. Password: Kodeord til optageren.
7. Fjern hak i "Import to Group"
8. Klik på "Add".

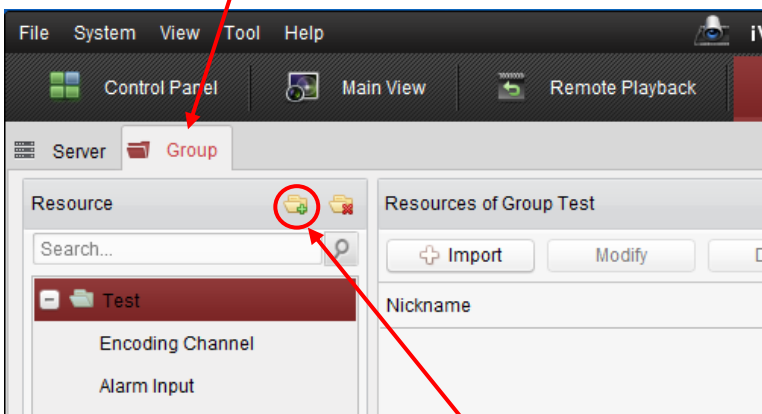


Installation af IVMS-4200

Optageren/kameraet vil nu kunne ses i listen.



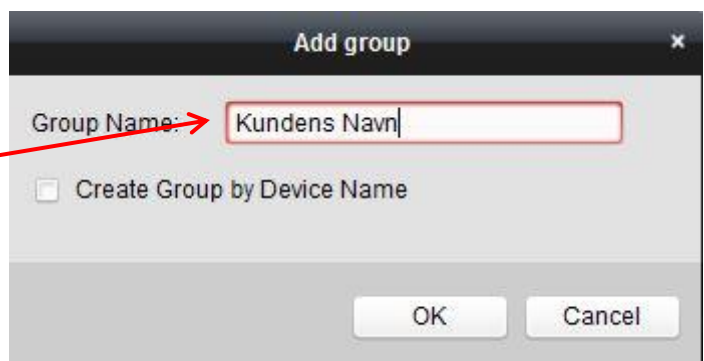
Klik herefter på "Group"



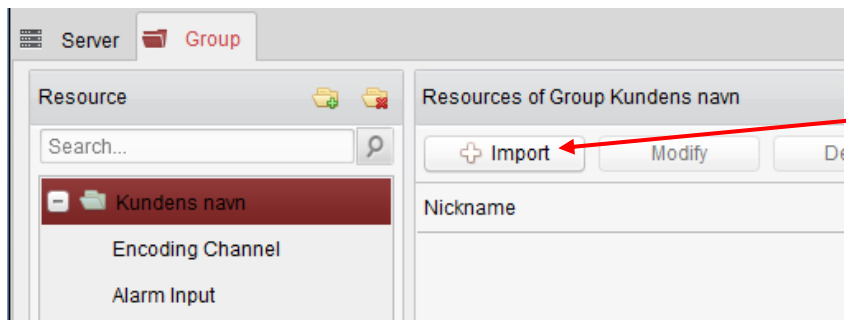
Hvis man har flere servere kan man tilføje en gruppe for hver af dem, samle alle serverne i samme gruppe eller blande kameraerne fra de forskellige servere i grupperne.

For at oprette gruppe(r)- klik på ikonet for "Add group"

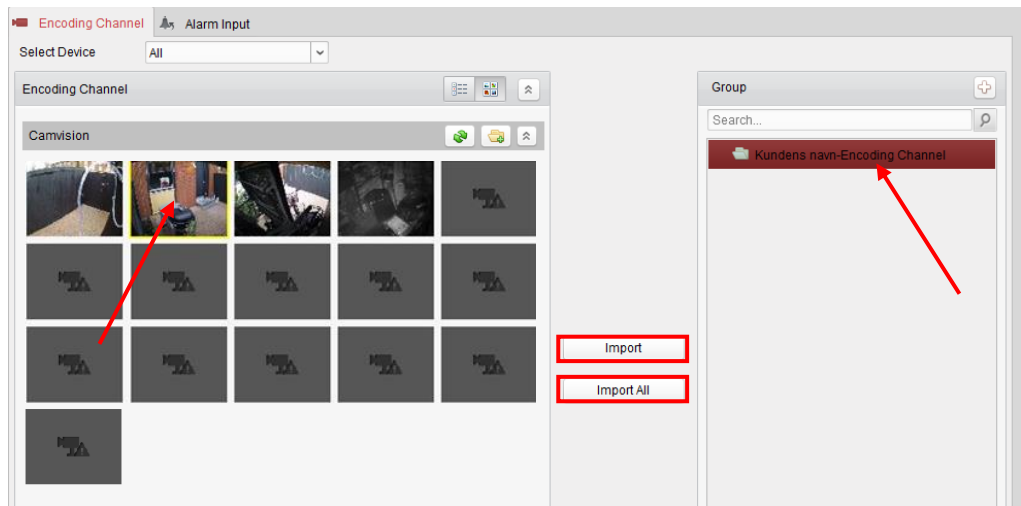
Under "Group Name": Navngiv hvad gruppen skal hedde, fx firmaets navn/afdeling/område. Klik OK.



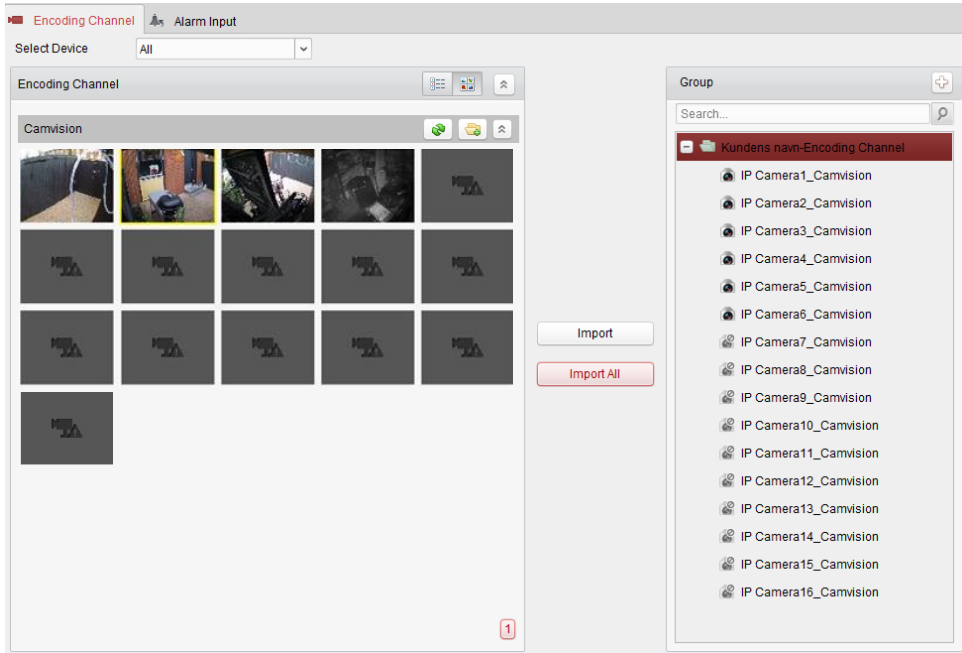
Installation af IVMS-4200



Klik på "Import" for at tilføje de ønskede kameraer til den valgte gruppe.



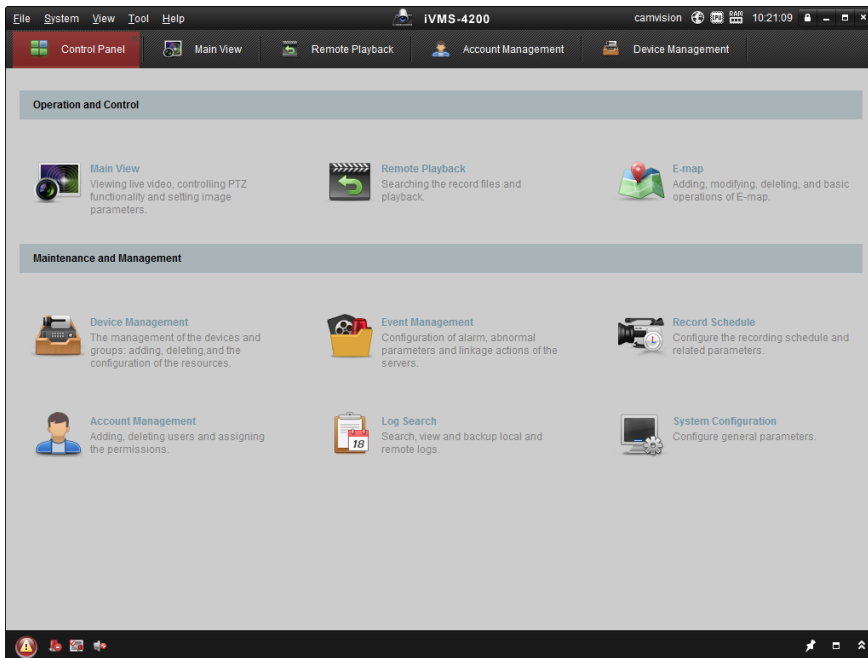
I dette billede har man i venstre side sine kameraer og til højre den ønskede gruppe, hvor man ønsker kameraerne tilføjet. Klik på et kamera og tryk derefter "import" eller "Import All"



Kameraerne vil nu kunne ses i listen til højre.

Installation af IVMS-4200

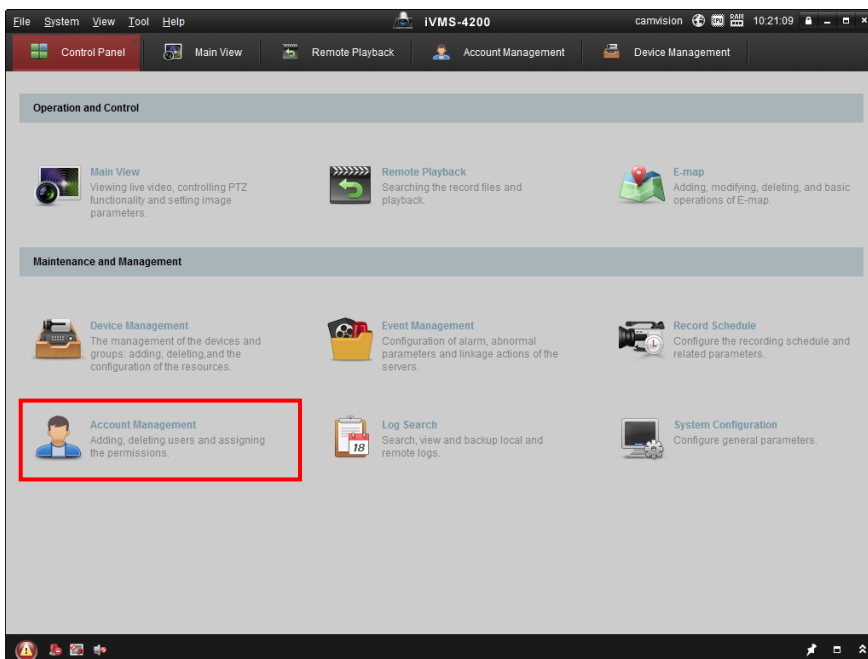
Luk vinduet og klik på Control Panel for at vende tilbage til hovedmenu'en



Programmet er nu basis opsat og klar til brug.

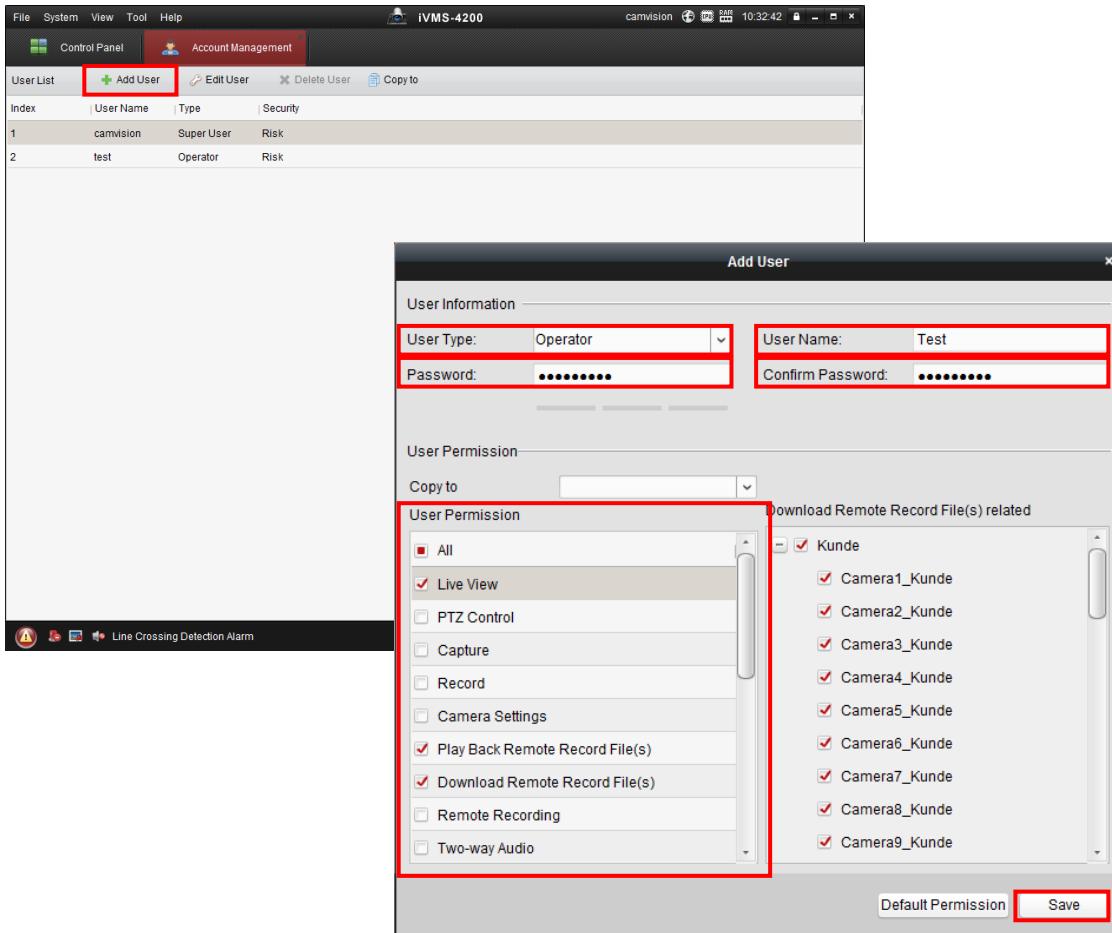
Se guiden **"Brug af IVMS-4200"**

Hvis man ønsker at oprette flere brugere i programmet (fx en der kun har rettigheder til at se optagelserne) gøres det i "Account Management".



Installation af IVMS-4200

Klik på "Add User" for at tilføje ny bruger.



Vælg "User type" (administrator / operator), tast brugernavn og password og vælg hvilke rettigheder brugeren skal have. Klik på "Save". Brugeren er nu oprettet og kan vælges i "System – Switch User"

