

Installation af IVMS-4200

Hent den nyeste version af programmet iVMS-4200 på:

<https://www.hikvision.com/en/support/download/software/ivms4200-series/>

Installer iVMS-4200 som et normalt program. Vælg kun de i forvejen markerede funktioner under installationen. Sig ja til evt. forespørgsler fra Windows Firewall om installation af programmer.

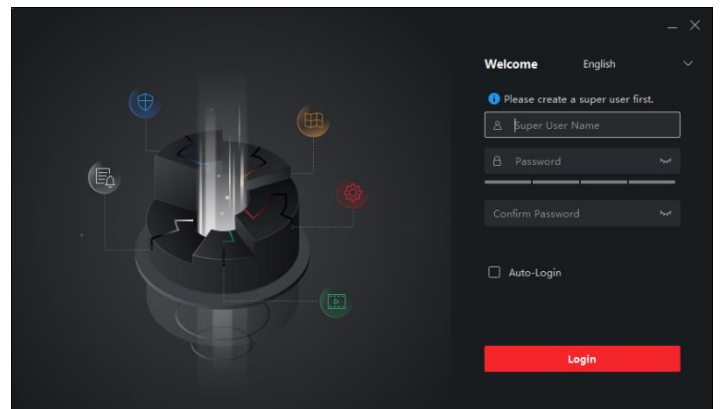
Start derefter IVMS-4200 programmet



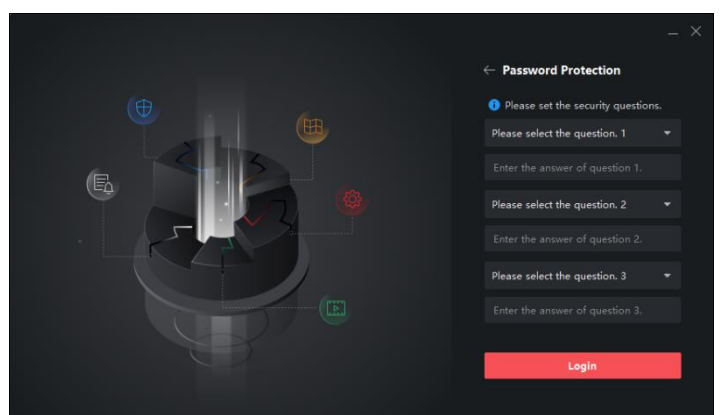
Første gang programmet startes skal du oprette et brugernavn samt adgangskode. Hermed oprettes en superbruger til programmet.

Tip: Aktiver evt. Enable auto-login. Dette bevirker at programmet starter med denne bruger logget ind.

Klik på "Login".

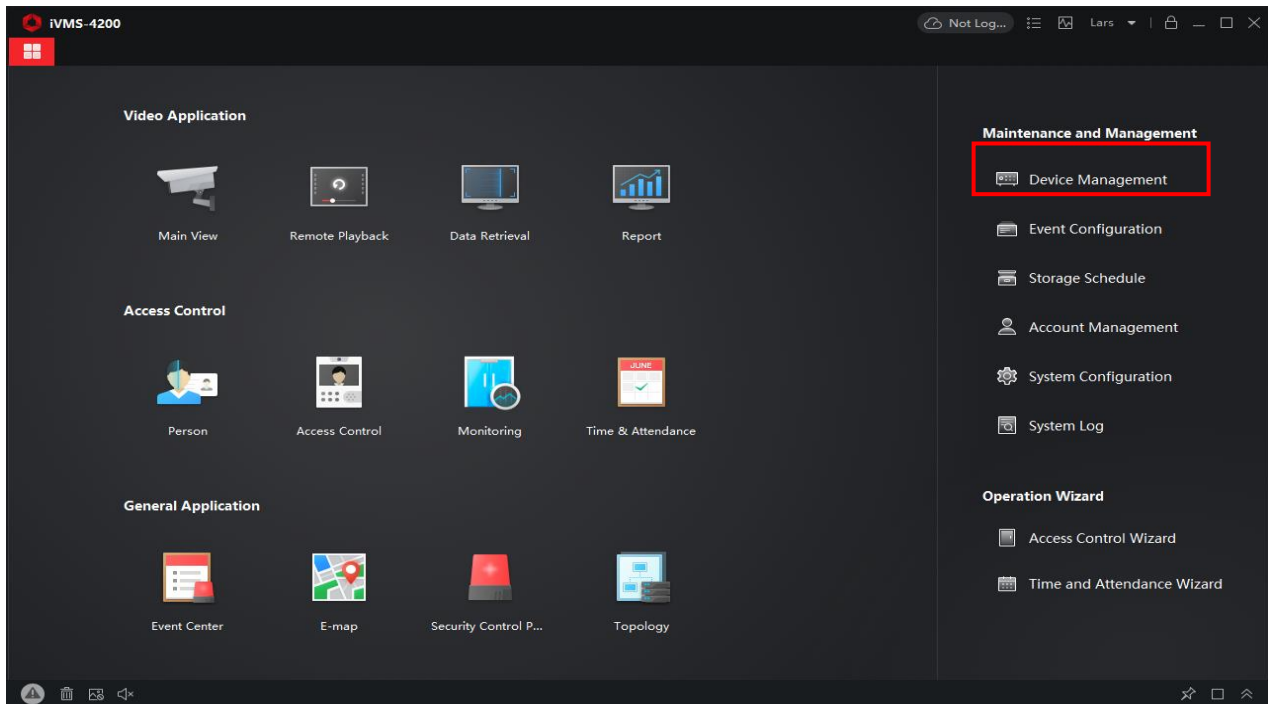


Udfyld de 3 spørgsmål og klik på "Login".

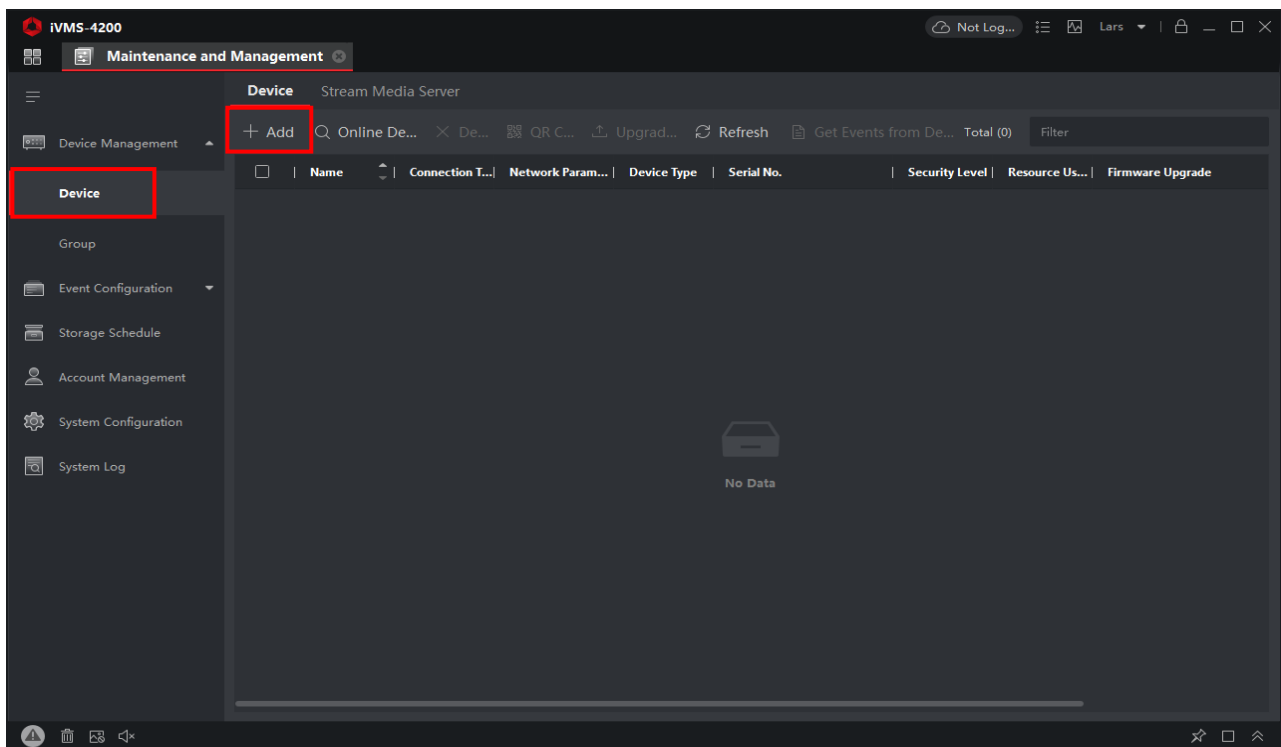


Installation af IVMS-4200

Programmet starter nu op i hovedmenuen.



Klik på "Device Management" for at tilføje nye enheder (optagere/kameraer).

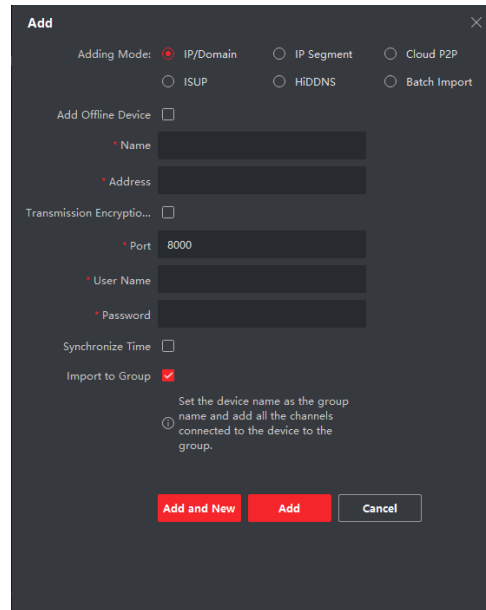


Vælg fanebladet "Device" og klik på "Add" for at tilføje Optager/Kamera.

Installation af IVMS-4200

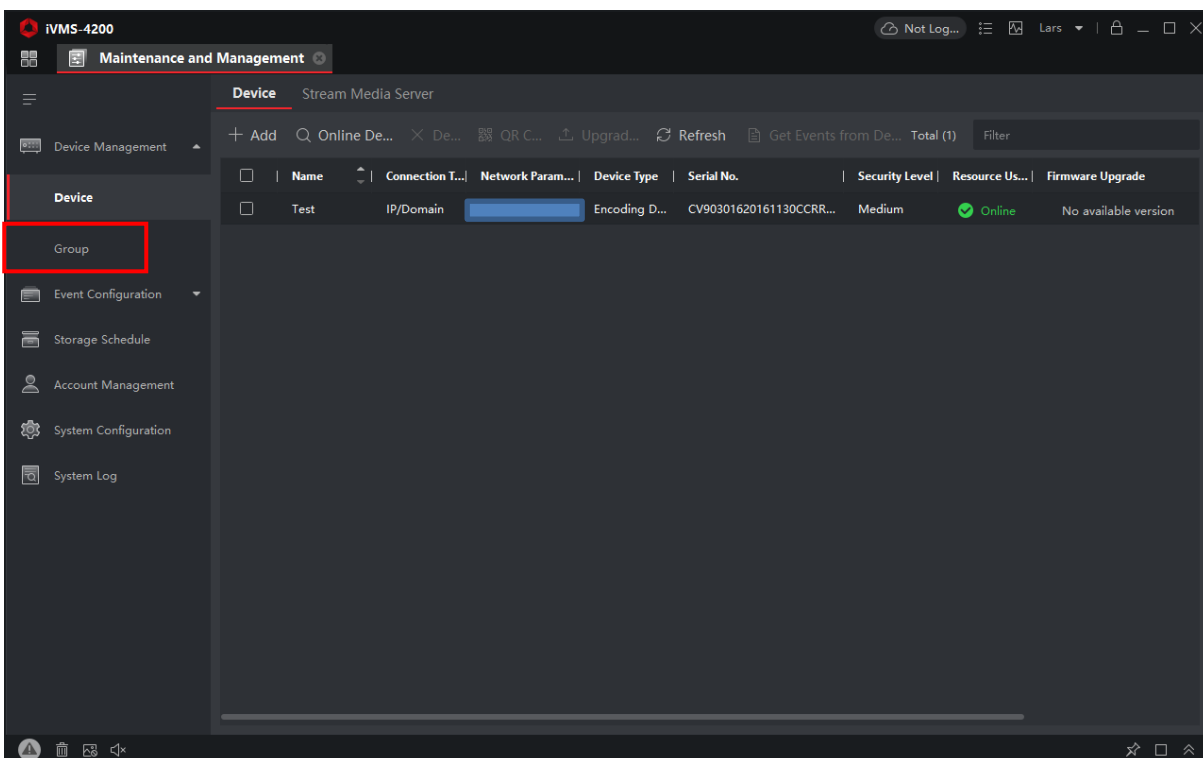
Udfyld følgende punkter

1. IP/Domain
2. Name (Fx navn på kunden eller adressen)
3. Address (kan enten være lokal IP adresse eller den WAN adresse optageren er tilsluttet). Ved tilslutning til en WAN adresse, skal port 80, 554 og 8000 være åbne i routeren i retning af optagerens lokale IP adresse.
4. Port: 8000, medmindre den er lavet om.
5. User Name: Brugernavn til optageren.
6. Password: Kodeord til optageren.
7. Fjern hak i "Import to Group"
8. Klik på "Add".



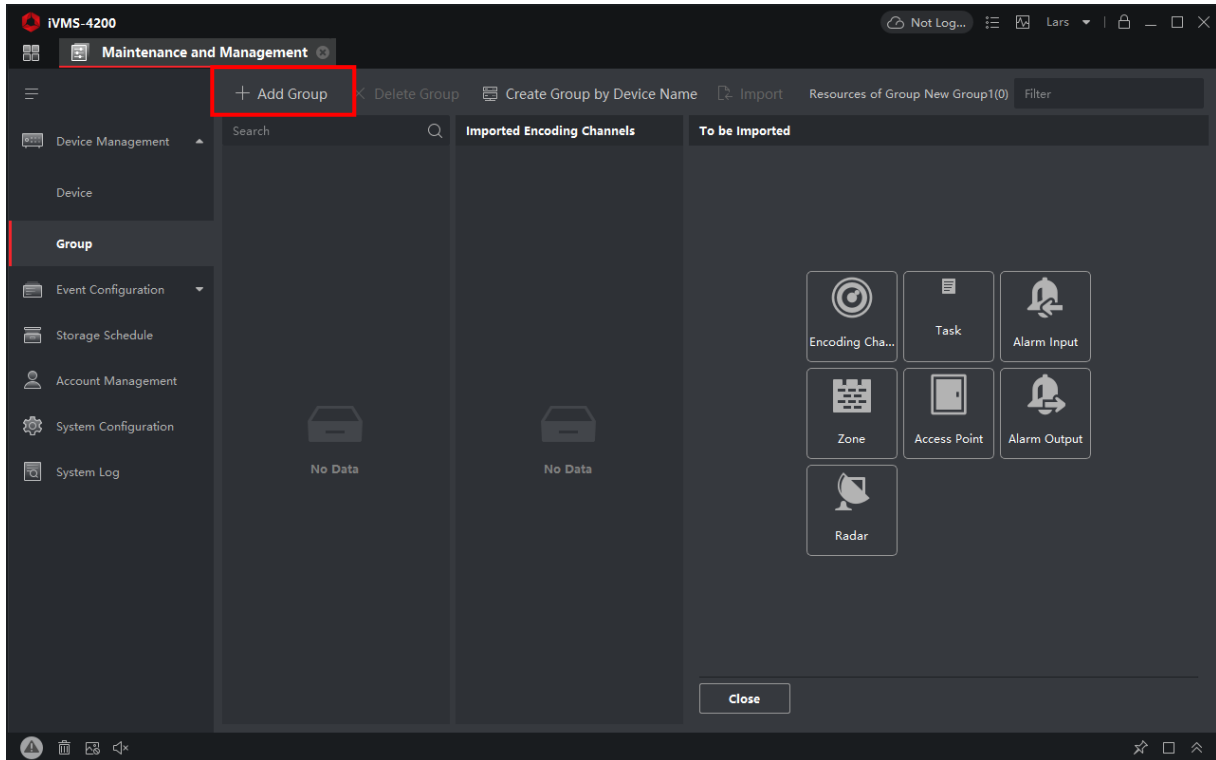
Optageren/kameraet vil nu kunne ses i listen.

Klik herefter på Group



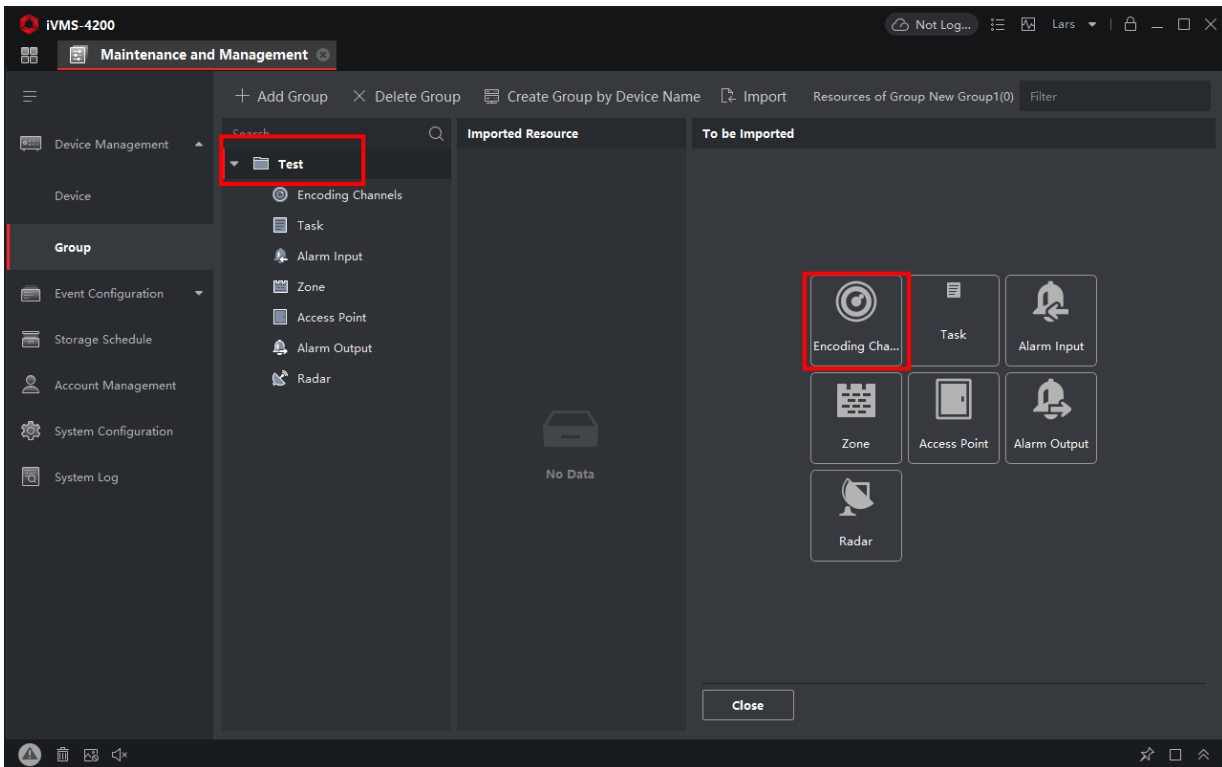
Installation af IVMS-4200

Klik på ”+Add Group”

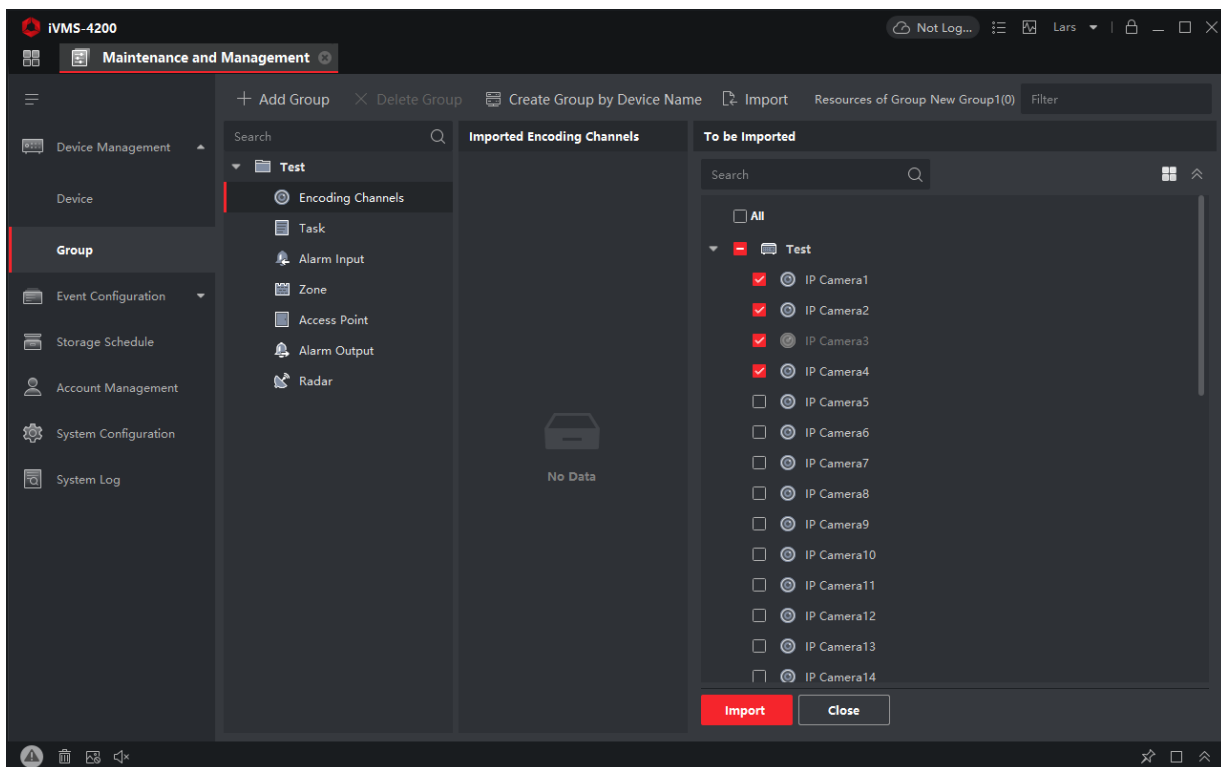


Giv gruppen et navn og tryk på ”Encoding Device”.

Installation af IVMS-4200



Marker de kameraer der ønskes vist og klik "Import".

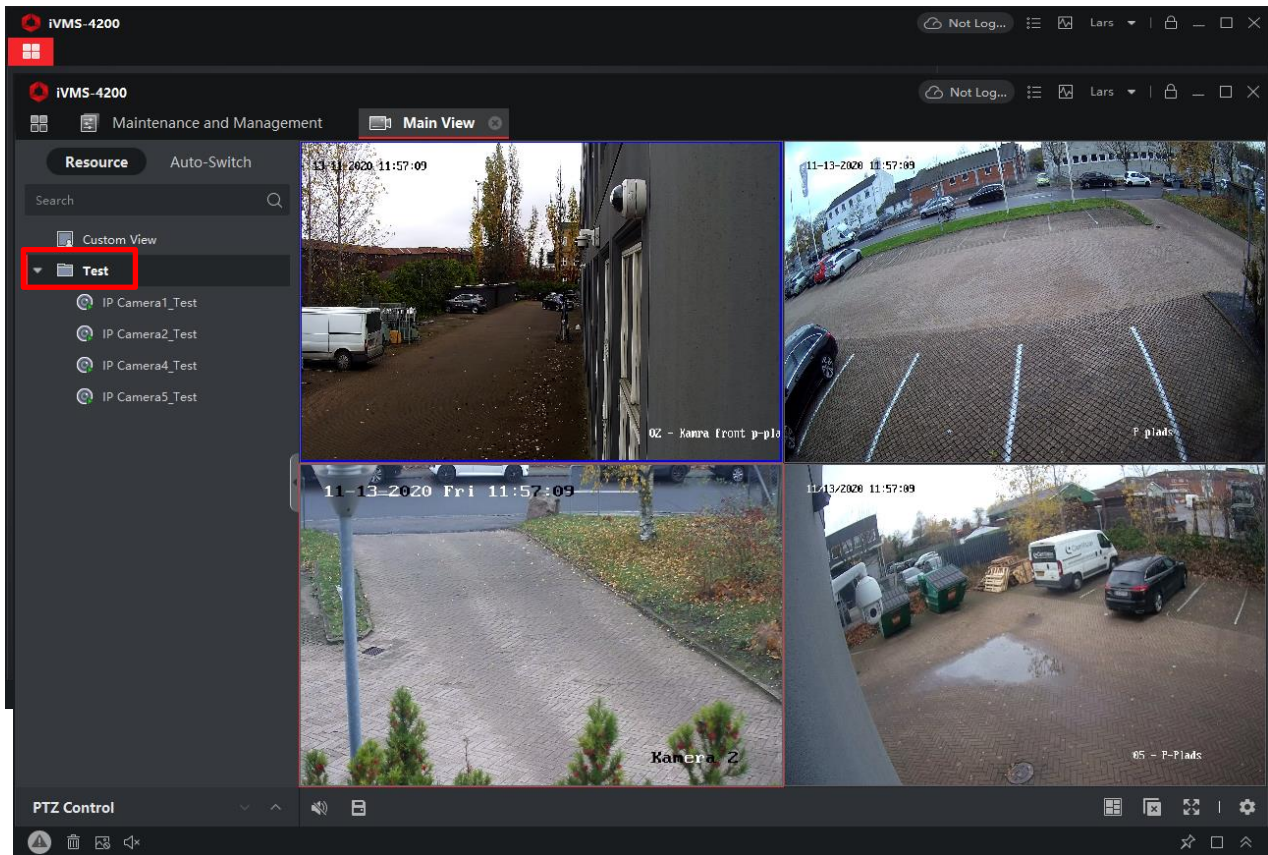


Gentag evt. for at tilføje flere optagere / Kameraer.

Installation af IVMS-4200

Hvis der ikke skal tilføjes mere – luk Maintenance and Management vinduet.

Klik på Main View.



Klik på gruppen der ønskes vist i venstre side.

Programmet er nu basis opsat og klar til brug. Se guiden **"Brug af IVMS-4200"**