

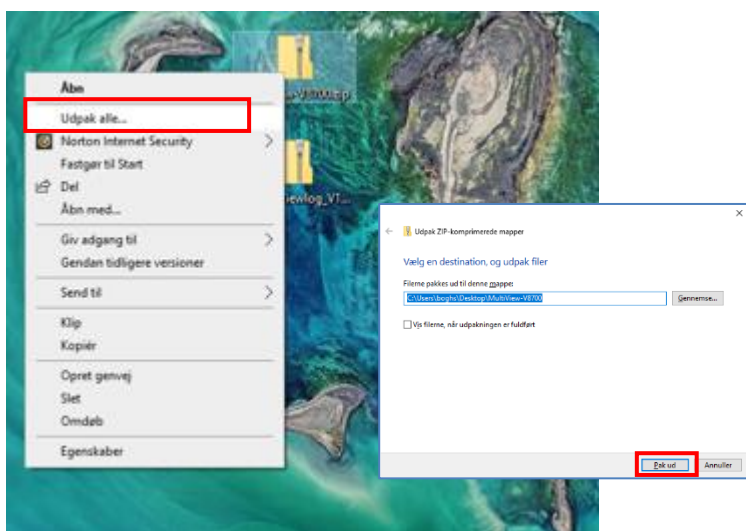
Guide til GV PC System

Denne guide gælder for DMMultiview V8700 og Remote Viewlog V161130.

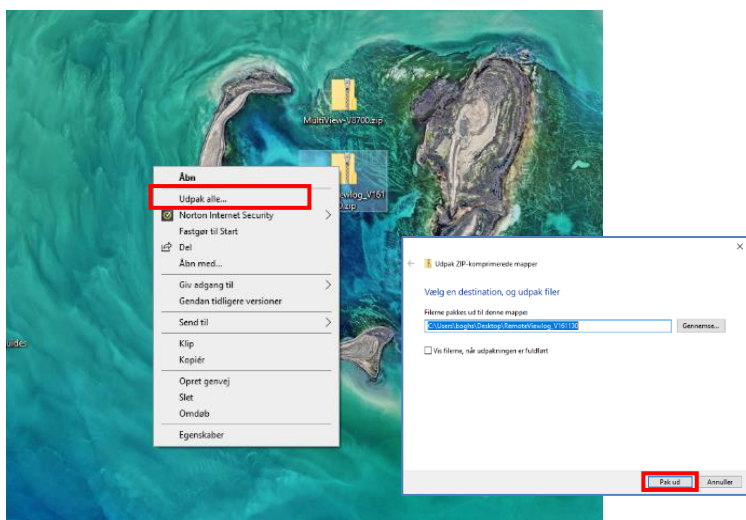
For fjernadgang til at se kameraer samt gemte optagelser, bruges programmerne "DMMultiview" og "Remote Viewlog". Kan hentes her på vores supportside.

Klik på "Download", vælg "Gem som" og angiv Skrivebordet som destination.

Når programmerne er hentet, udpakkes først DMMultiview ved at højreklikke på Multiviewmappen og vælge "Udpak her".

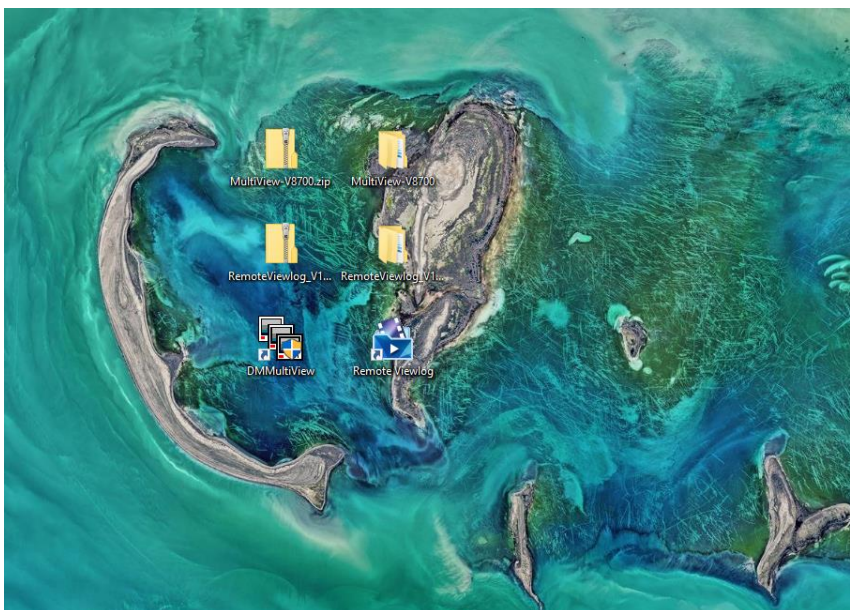


Dernæst udpakkes RemoteViewlog på samme måde.

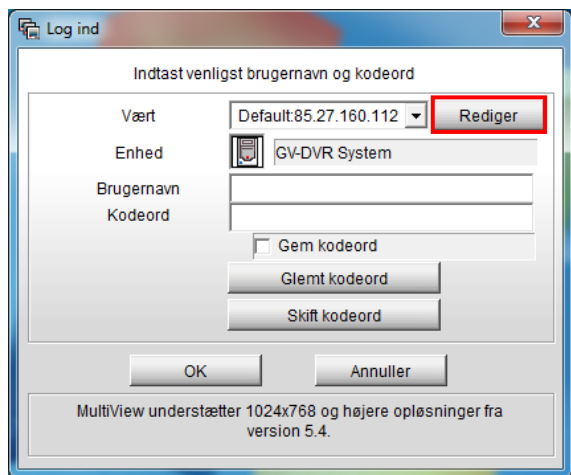


Når begge programmer er pakket ud, køres først "DMMultiView.exe" fra Multiview mappen og dernæst "RemoteViewlog.exe" fra RemoteViewlog" mappen. Hermed er de programmer der skal bruges til fjernadgang til overvågningen installeret.

1) For at starte "Live" adgang til overvågningen - dobbeltklik på "DMMultiView".

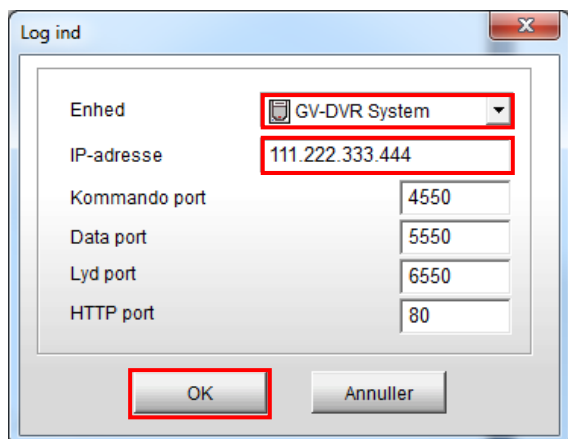


Følgende boks kommer frem. Klik på "Rediger".

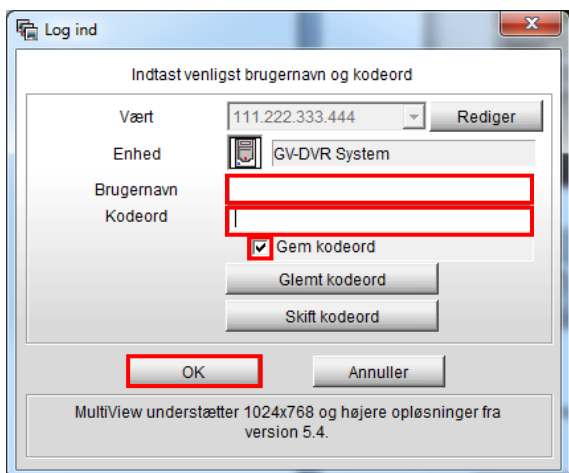


Vælg "GV-DVR System" og indtast IP-adressen på jeres system. Klik "OK".

Hvis IP-adressen er en WAN-adresse, skal de angivne porte være åbne i routeren på stedet.



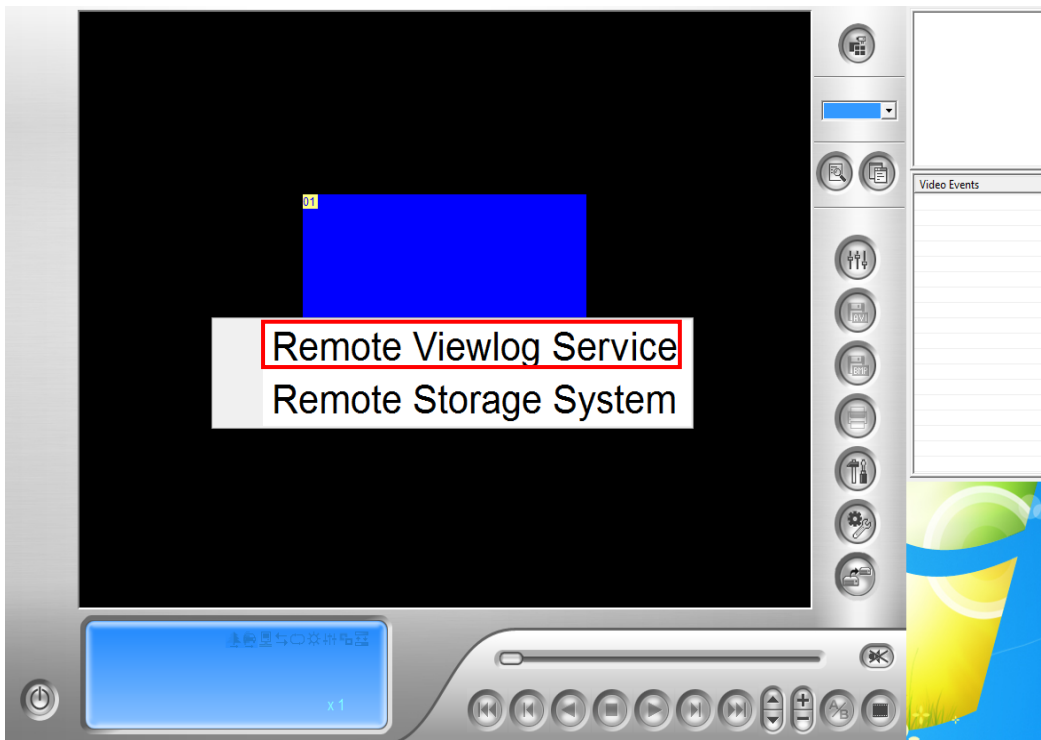
Indtast Brugernavn og Kodeord. Sæt evt. hak i "Gem kodeord". Klik "OK".



Nu kan de kameraer der er knyttet til overvågningen ses.



2) For at se gemte optagelser klikkes på knappen med lup og der vælges "Remote Viewlog Service".



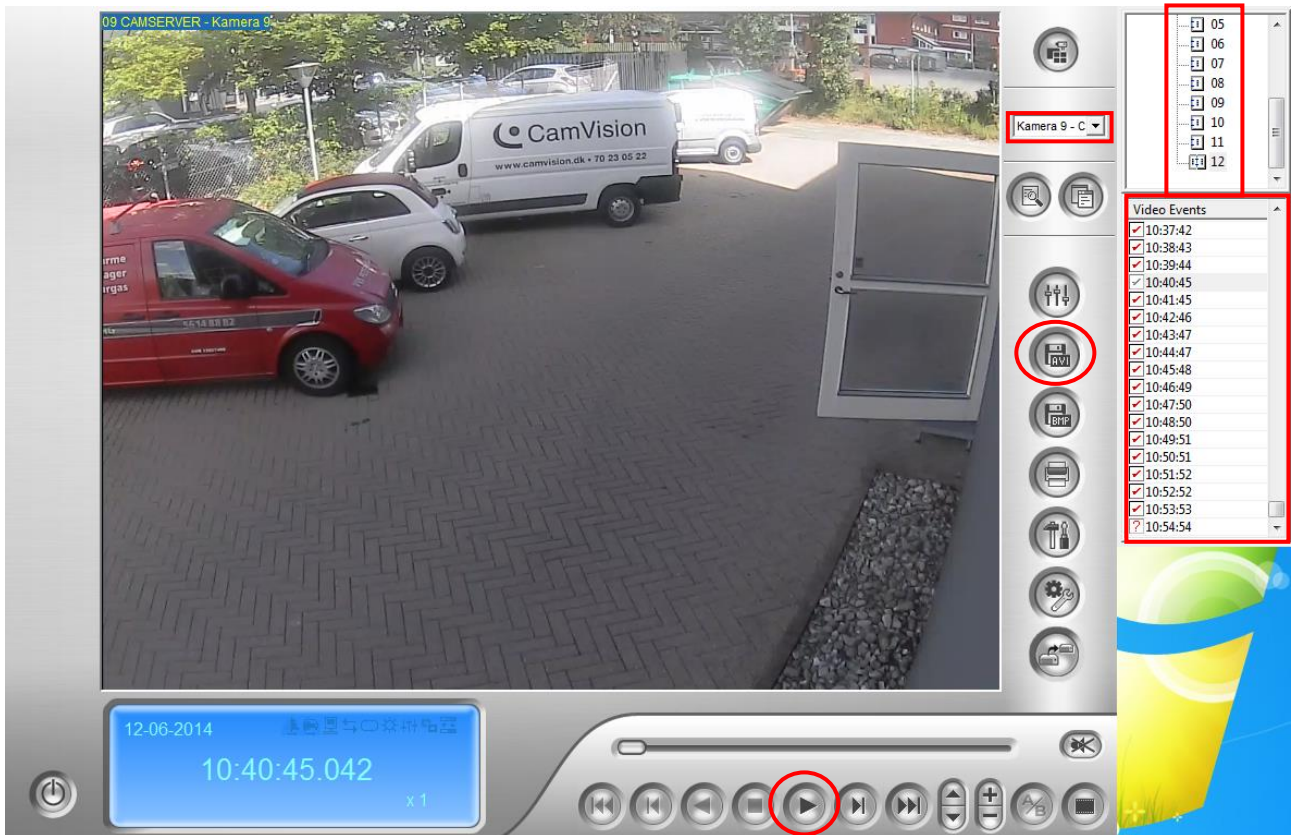
Følgende boks kommer frem. Indtast IP-adressen igen, vælg "DVR/NVR/VMS" og tast ID og kodeord. Sæt evt. hak i "Gem kodeord". Klik "OK".

Hvis IP-adressen er en WAN-adresse, skal den angivne port være åben i routeren på stedet.

Forbind til Remote Viewlog tjenesten

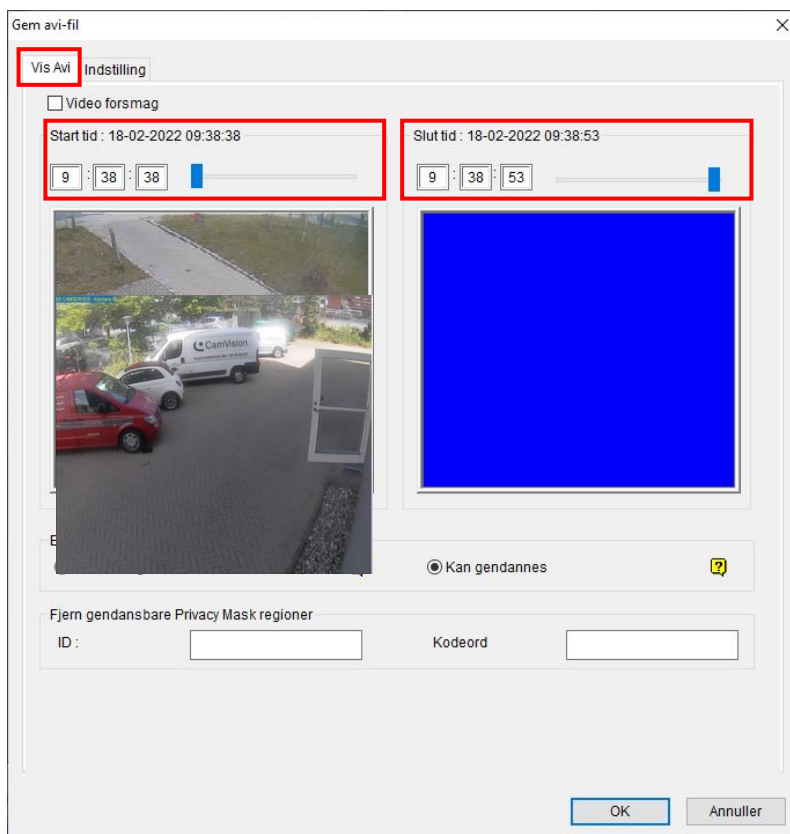
IP-adresse :	<input type="text" value="111.222.333.444"/>
Port :	<input type="text" value="5552"/> <input type="button" value="Standard"/>
ID :	<input type="text" value="Gcst"/>
Kodeord :	<input type="text"/>
	<input type="checkbox"/> Gem kodeord
Host Type :	<input type="text" value="DVR / NVR / VMS"/>

Nu kan de gemte optagelser ses. Vælg kamera, dato og tidspunkt for optagelserne.



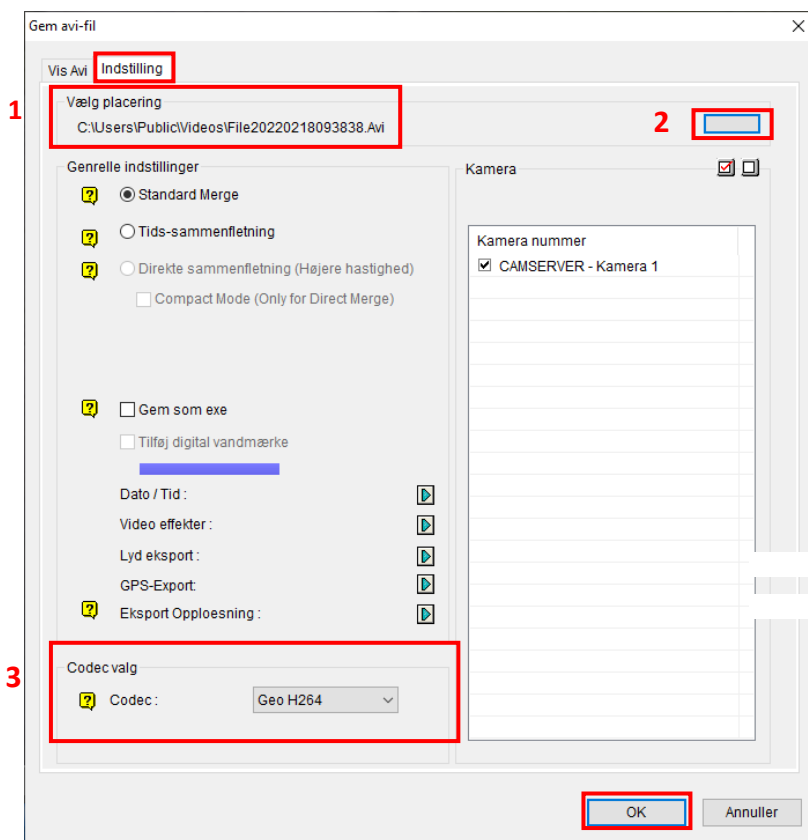
Ved tryk på "Play" kan den valgte optagelse ses.

3) For at gemme optagelser trykkes på "AVI" og vælges "Save as Avi fil"



På det første faneblad "Vis Avi" kan ses den optagelse der skal gemmes.

Start og sluttidspunkt kan justeres, hvis det kun er en del af optagelsen der ønskes gemt.



På fanebladet "Indstillinger" vises hvilken placering optagelsen gemmes på (1). Denne kan ændres ved at klikke på (2). Det anbefales at vælge Skrivebordet for lettere at kunne finde optagelsen.

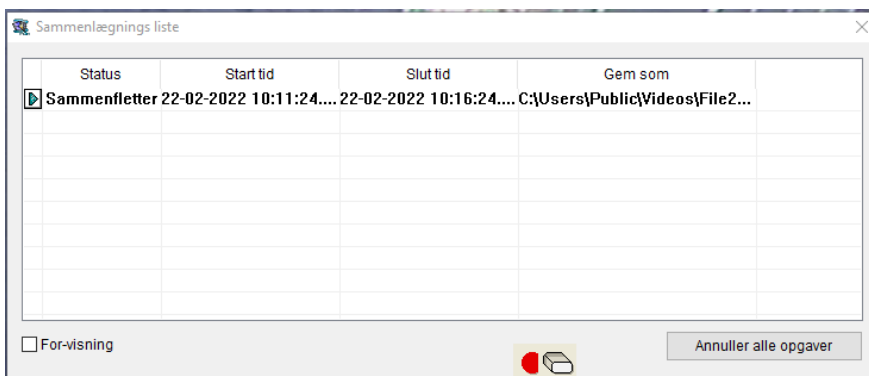
Optagelsen kan gemmes i "GeoH264" eller "WMV9" format (3). Optagelser gemt med "GeoH264" kræver at der installeres en Codec på den PC der bruges til afspilning, for at Windows Medie player kan afspille den mens "WMV9" format kan afspilles med en standard Windows Medie player.

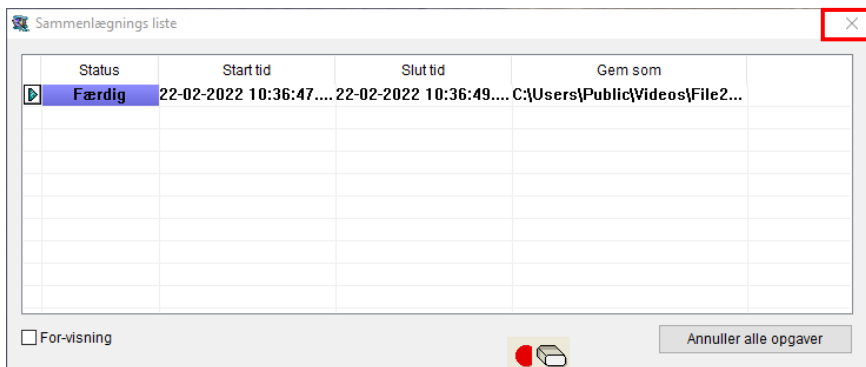
Codec kan hentes her på vores support side.

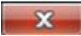
Klik på OK.

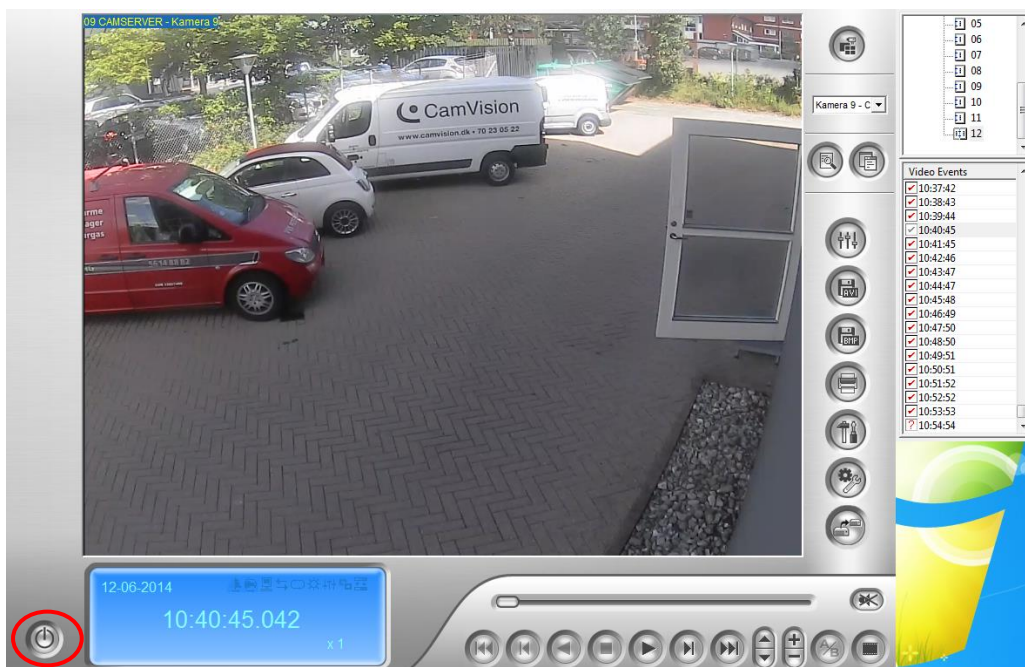
Mens optagelsen bliver genereret, vises en bjælke med Status.


Tiden der bruges på lagringen, er afhængig af størrelsen på videosekvensen.





Når optagelsen er gemt, vises Færdig i Status. Herefter klikkes på  for at lukke.



Klik på  og vælg "Exit" for at returnere til normal visning af overvågningen.